

ZAXIS70



รุ่น : ZX70-5G
กำลัง : 56.9 แรงม้า
บูม : 3.72 เมตร
อาร์ม : 1.62 เมตร
ตีนตะขากว้าง : 450 มม.
ความสูงบูมที่ : 0.28 ลูกบาศก์เมตร
น้ำหนักปฏิบัติการ : 6,650-6,950 กิโลกรัม



SPECIFICATIONS

เครื่องยนต์

รุ่น Yanmar 4TNV98-AVHBW (CHN Stage II)
 ประเภท 4 จังหวะ, ระบายความร้อนด้วยน้ำ,
 ไคโรอินเจกชั่น
 จำนวนกระบอกสูบ 4 สูบ
 อัตรากำลัง
 ISO 9249, net 42.4 kW(56.9 HP) ที่ 2,100 (รอบต่อนาที)
 ความจุกระบอกสูบ 3.318 ลิตร

ระบบไฮดรอลิก

ปั๊มหลัก ปั๊มแบบลูกสูบแกนนอนปรับอัตราการไหล
 ได้ 3 ชุด
 อัตราการไหลสูงสุด 2 x 63 ลิตร/นาที จำนวน 2 ปั๊ม
 1 x 52.5 ลิตร/นาที จำนวน 1 ปั๊ม
 ปั๊มไฟลิต แบบเกียร์ปั๊ม 1 ชุด
 อัตราการไหลสูงสุด 21 ลิตร/นาที

มอเตอร์ไฮดรอลิก

ระบบเดิน มอเตอร์ลูกสูบแกนนอนปรับค่าได้ 2 ชุด
 ระบบสวิง มอเตอร์ลูกสูบแกนนอน 1 ชุด

การปรับตั้งวาล์วควบคุม

วงจรถัก 22.6 MPa (265 kgf/cm²)
 วงจรสวิง 31.4 MPa (230 kgf/cm²)
 วงจรเดิน 26.0 MPa (325 kgf/cm²)
 วงจรระบบไฟลิต 3.9 MPa (40 kgf/cm²)

ขนาดของกระบอกสูบ

	จำนวน	ความโตกระบอก	ขนาดของแกนกระบอก
บูม	1	115 mm	65 mm
อาร์ม	1	95 mm	60 mm
บั๊งกี	1	85 mm	55 mm
ใบมีด (อุปกรณ์เสริม)	1	120 mm	70 mm

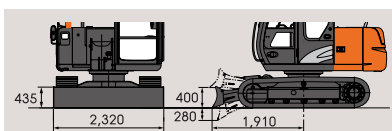
โครงสร้างส่วนบน

ความเร็วในการสวิง 10.7 รอบ/นาที
 แรงบิดของสวิงมอเตอร์ 12.9 kNm (1,320 kgfm)

โครงสร้างส่วนล่าง

ความเร็วการเดิน สูง : 0-5.0 กิโลเมตร/ชั่วโมง
 ต่ำ : 0-3.4 กิโลเมตร/ชั่วโมง
 มีแรงบิดจุดลากสูงสุด 47.8 kN (4,870 kgf)
 ความสามารถในการทำงานบนพื้นที่เอียงได้ 35 องศา (70%) ต่อเนื่อง
 โวลเลอร์บน 1 ลูก, โวลเลอร์ล่าง 5 ลูก, แผ่นแทรค 38 แผ่น

ใบมีด (อุปกรณ์เสริม)



Shoe type	Shoe width	ZX70-5G	
		Operating weight	Ground pressure
Triple grouser	450 mm	7,200 kg	33 kPa (0.34 kgf/cm ²)

Including 0.28 m³ (ISO heaped) bucket weight (211 kg) and counterweight (800 kg).

* Equipped with 450 mm triple grouser shoe.

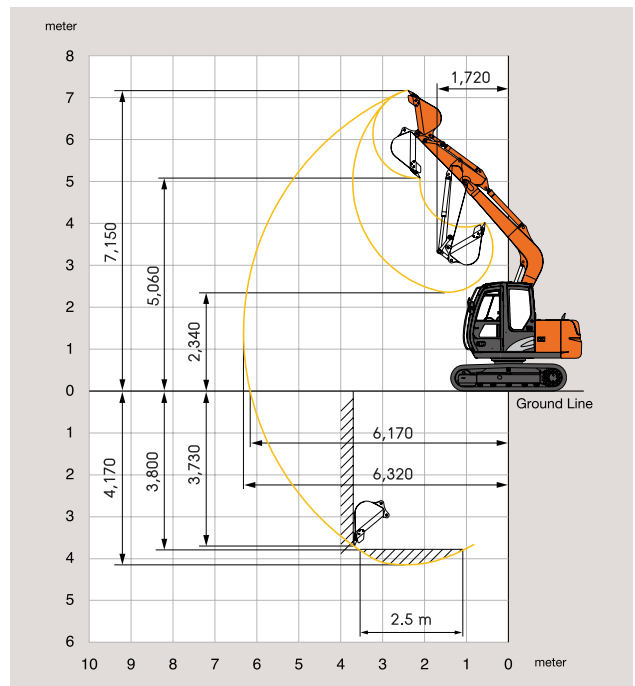
น้ำหนักและแรงกดบนพื้น

ขนาดบูม 3.72 เมตร
 ขนาดอาร์ม 1.62 เมตร
 ความจุบั๊งกี 0.28 ลูกบาศก์เมตร (ISO heaped)
 คืบตะขาคบกว้าง 450 มม. (แบบ Triple grouser)
 น้ำหนัก 6,650 กก.*
 แรงกดบนพื้น 31 (0.31) kPa (kgf/cm²)*
 (*น้ำหนักโดยประมาณและแรงกดบนพื้นคำนวณโดยคิดอุปกรณ์มาตรฐาน : ความจุบั๊งกี 0.28 ลูกบาศก์เมตร (ISO heaped) บั๊งกีหนัก 211 กก. และ counter weight หนัก 800 กก.)

ความจุของเหลวในระบบ

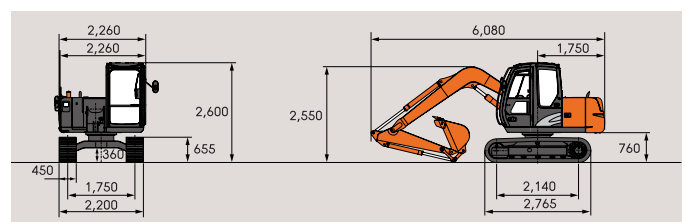
ถังน้ำมันเชื้อเพลิง 135 ลิตร
 น้ำหล่อเย็นเครื่องยนต์ 8 ลิตร
 น้ำมันหล่อลื่นเครื่องยนต์ 12.3 ลิตร
 น้ำมันหล่อลื่นเฟืองทดตัวเดิน (ข้างละ) 2.5 ลิตร
 น้ำมันไฮดรอลิก (ในระบบ) 100 ลิตร
 น้ำมันไฮดรอลิก (ในถัง) 60 ลิตร

ระยะขุด



* Excluding track shoe lug

ขนาดเครื่องจักร



* Excluding track shoe lug

สอบถามข้อมูลเพิ่มเติม

สำนักงานใหญ่ : โทร. 02-325-1011-27, ศูนย์อะไหล่และบริการหนองแค : โทร. 036-381052-55, ศูนย์เชียงราย : โทร. 053-601744, ศูนย์ลำปาง : โทร. 054-829833, ศูนย์พิษณุโลก : โทร. 055-282619-20, ศูนย์นครสวรรค์ : โทร. 056-371253, ศูนย์อุตรธานี : โทร. 042-124077, ศูนย์นครราชสีมา : โทร. 044-298398, ศูนย์สุรินทร์ : โทร. 044-539099, ศูนย์ขอนแก่น : โทร. 043-342497, ศูนย์ชลบุรี : โทร. 038-751050, ศูนย์ราชบุรีธานี : โทร. 077-253349, ศูนย์นครศรีธรรมราช : โทร. 075-538187, ศูนย์ภูเก็ต : โทร. 076-261181, ศูนย์อุบลราชธานี : โทร. 045-475577, ศูนย์จันทบุรี : โทร. 039-418699, ศูนย์ปราจีนบุรี : โทร. 032-622649